

**SCHARRINGHAUSEN** 1042-2429  
HAP - 160 / 41 / 61 Bj: unbekannt



Druck 160 t  
Abkantlänge 6100 mm  
Ständerweite 4100 mm

**INGERSOLL** 1042-0858  
HVM 800 Bj: 1999



**INDRAMAT MTC 200**  
x-Weg 1200 mm  
y-Weg 850 mm  
z-Weg 725 mm

**ROKU-ROKU** 1042-2381  
RM-4V Multi ACE Bj: 1994



**Fanuc / OM**  
x-Weg 460 mm  
y-Weg 360 mm  
z-Weg 410 mm

**SHW** 1042-2707  
UFDZ 1200 Bj: 1991



**Siemens Sinumerik 880M**  
x-Weg 1200 mm  
y-Weg 1000 mm  
z-Weg 900 mm

**Schwenkbiegemaschine** 1042-2736  
Bj: unbekannt



Blechbreite 2000 mm  
Blechstärke 2 mm  
Ständerweite 2000 mm

**YASDA** 1042-0975  
YBM 80 - 63, Fanuc 11M Bj: 1986



**Yasnak CNC**  
x-Weg 900 mm  
y-Weg 700 mm  
z-Weg 750 mm

**REIDEN** 1042-2679  
BFR-1 / 5-Achs Bj: 2000



**Heidenhain TC 430**  
x-Weg 1200 mm  
y-Weg 600 mm  
z-Weg 700 mm

**DIXI** 1042-1856F  
F 310 Y Bj: 1979



-  
x-Weg 940 mm  
y-Weg 980 mm  
z-Weg 800 mm

**SCHNEIDER** 1042-2487  
Bj: unbekannt



Blechbreite 3000 mm  
Blechstärke 10 mm  
Ständerweite 3100 mm

**BURKARDT + WEBER** 1042-1551  
MC 1 S Bj: 1978



**CNC Mitsubishi Meldas 500 BJ.2005**  
y-Weg 1800 mm  
z-Weg 1600 mm  
Tischgröße 1250 x 1600 / 360°x 1° mm

**QUASER** 1042-2683  
MV204CU Bj: 2006



**Heidenhain iTNC 530**  
x-Weg 700 mm  
y-Weg 660 mm  
z-Weg 480 mm

**UNION** 1042-2157  
BFP 130 CNC Bj: 1991



**Heidenhain TNC 355**  
Spindeldurchmesser 130 mm  
x-Weg 5600 mm  
y-Weg 2500 mm

**KÖLLSCHEN** 1042-2533  
Bj: unbekannt



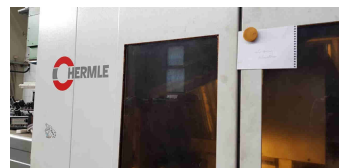
Blechbreite 3000 mm  
Blechstärke 8 mm  
Ständerweite 3100 mm

**SCHIESS-ASCHERSLEBEN** 1042-2693  
HoriMill 100 Bj: 2018



**SIEMENS 840**  
Spindeldurchmesser 100 mm  
x-Weg 1700 mm  
y-Weg 1400 mm

**HERMLE** 1042-2724  
C 20 V Bj: 2007



**Heidenhain TNC 530**  
x-Weg 600 mm  
y-Weg 450 mm  
z-Weg 450 mm

**UNION** 1042-2542  
PR 160 CNC Bj: 2007



**Siemens 840D**  
Spindeldurchmesser 162 mm  
x-Weg 11000 mm  
y-Weg 3000 mm

**DÖRRIES-SCHARMAN** 1042-2563  
EC2 Bj: 1992



**Siemens 880M**  
Spindeldurchmesser 150 mm  
x-Weg 13000 mm  
y-Weg 2400 mm

**UNION** 1042-0943  
UNION BFKF-110 Bj: 2008



**Heidenhain TNC 530**  
Spindeldurchmesser 110 mm  
x-Weg 2000 mm  
y-Weg 1250 mm

**NAKAMURA TOME** 1042-2659  
WT 250 Bj: 2001



**Fanuc 18i - T**  
Drehdurchmesser 250 mm  
Drehlänge 435 mm  
Steuerung

**SCHIESS** 1042-2701  
KZ 160 Bj: 2008 (Retrofit)



**Heidenhain MANUAL plus 4110**  
Planscheibendurchmesser 1600 mm  
Umlaufdurchmesser 1900 mm  
Drehhöhe 1500 mm

**WEBO** 1042-2411  
Gradua 50 Bj: 1971



Bohrleistung in Stahl (Durchmesser) 50  
Ansladung 670 mm  
Werkstückhöhe - max. 700 mm

**SCHARMANN** 1042-1845F  
Ecocut 2.1 + TDV Bj: 1979



**Siemens 850**  
Spindeldurchmesser 130 mm  
x-Weg 3000 mm  
y-Weg 1600 mm

**NAKAMURA TOME** 1042-2684  
TW-30 MM Bj: 1992



**Fanuc 2 X OTC**  
x-Weg 230 mm  
y-Weg 90 mm  
z-Weg 350 mm

**WEIPERT** 1042-2584  
W 630 e Bj: 1962



Drehdurchmesser 630 mm  
Drehlänge 1000 mm  
Steuerung

**CHRISTEN** 1042-2706  
SB 20 Bj: unbekannt



Bohrleistung in Stahl (Durchmesser) 20  
Ansladung 275 mm  
Bohrhub 125 mm

**UNION** 1042-2721  
BFT 105 Bj: unbekannt  
Modernisiert



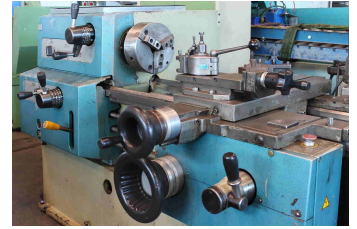
Spindeldurchmesser 105 mm  
x-Weg 1760 mm  
y-Weg 1265 mm

**FORMAT** 1042-2732  
UD260 CH Bj: 02.12.2004



**Fagor**  
Drehdurchmesser 520 mm  
Drehlänge 1500 mm  
Gesamtleistungsbedarf 13 kW

**VDF - BOEHRINGER** 1042-2636  
DUE 500 Bj: 1982



Drehdurchmesser über Bett 500 mm  
Drehdurchmesser über Support 285 mm  
Drehlänge 1800 mm

**WEBO** 1042-2569  
Varia 30 Bj: unbekannt



Bohrleistung in Stahl (Durchmesser) 30  
Ansladung 600 mm  
Bohrhub 200 mm

**HAHN & KOLB / KEKEISEN** 1042-2642  
Tornomat 2 Bj: 1971



Spindeldurchlass mm  
Drehlänge 40 mm  
Bohrtiefe mm

**TOS - HULIN** 1042-1114  
SKIQ 8 Bj: 2001



**820T Siemens CNC**  
Planscheibendurchmesser 800 mm  
Umlaufdurchmesser 1100 mm  
Drehhöhe 750 mm

**KAMI** 1042-2637  
DKM 420-1 Bj: 2018



**3 Achsen Digital**  
Drehdurchmesser über Bett 420 mm  
Drehdurchmesser über Support 250 mm  
Drehlänge 1000 mm

**ZMM SLIVEN** 1042-2639  
310 VAC Bj: 1999



Drehdurchmesser über Bett 310 mm  
Drehdurchmesser über Support 190 mm  
Drehlänge 750 mm

**COLCHESTER** 1042-2729  
Bj: unbekannt



Drehdurchmesser über Bett 432 mm  
Drehdurchmesser über Support 267 mm  
Drehlänge 3000 mm

**MATSUURA** 1042-2491  
RA I Bj: 1991



**Yasnac MX3 (Fanuc)**  
x-Weg 600 mm  
y-Weg 410 mm  
z-Weg 470 mm

**MAHO** 1042-2587  
MH 700 C Bj: unbekannt



**Philips 432 CNC**  
x-Weg 700 mm  
y-Weg 410 mm  
z-Weg 500 mm

**MENZIEN** 1042-2685  
S 185/1000 Bj: unbekannt



Drehdurchmesser über Bett 400 mm  
Drehdurchmesser über Support 240 mm  
Drehlänge 1000 mm

**IMATEC** 1042-2733  
ID -175 Bj: unbekannt



Drehdurchmesser über Bett 360 mm  
Drehdurchmesser über Support 210 mm  
Drehlänge 1090 mm

**MAZAK** 1042-2585  
VQC 20/40B Bj: 1986



**Mazatrol Cam M 2**  
x-Weg 1050 mm  
y-Weg 510 mm  
z-Weg 510 mm

**MAHO** 1042-2588  
MH 700 C Bj: 1985



**Philips 432 CNC**  
x-Weg 700 mm  
y-Weg 450 mm  
z-Weg 500 mm

**WEILER** 1042-2686  
Primus Bj: ca. 1986



Drehdurchmesser über Bett 270 mm  
Drehdurchmesser über Support 240 mm  
Drehlänge 500 mm

**WEILER** 1042-2621  
Ergodor Bj: 1991



Drehdurchmesser 300 mm  
Drehlänge 430 mm  
Umlaufdurchmesser über Bettschlitten 160 mm

**CHIRON** 1042-2658  
FZ 18 W Bj: 1990



**Siemens Sinumerik System 3**  
x-Weg 630 mm  
y-Weg 400 mm  
z-Weg 425 mm

**IMATEC** 1042-2731  
FU 145 Bj: unbekannt



x-Weg mm  
y-Weg mm  
z-Weg mm

**PITUFFO** 1042-2688  
L-8/180 Bj: 1990



Drehdurchmesser über Bett 400 mm  
Drehdurchmesser über Support mm  
Drehlänge 1000 mm

**MATSUURA** 1042-2490  
RA-II F Bj: 1995



**Yasnac 180 (Fanuc)**  
x-Weg 600 mm  
y-Weg 410 mm  
z-Weg 470 mm

**MECOF** 1042-1140  
HVM 5000 Bj: 1988



**Fidia SYS 1168**  
x-Achse 5500 mm  
y-Weg 1200 mm  
z-Weg 2000 mm

**MAHO** 1042-2687  
MH700 Bj: 1970



x-Weg 400 mm  
y-Weg 370 mm  
z-Weg 250 mm

**CME** 1042-2730  
FC 1100 Bj: 1999



**Heidenhain TNC 360**  
x-Weg 1100 mm  
y-Weg 700 mm  
z-Weg 500 mm

**KIPP** 1042-0987  
Aufspannplatte Bj: unbekannt



**konventionell**  
Tischlänge 400 mm  
Tischbreite 620 mm  
Höhe 50 mm

**Aufspannplatte / Bohrplatte** 1042-2566  
Bj: unbekannt



Plattenlänge 2120 mm  
Plattenbreite 1110 mm  
Plattenhöhe 290 mm

**Aufspanntische, 3 Stück** 1042-2694  
Bj: unbekannt



Tischlänge 1000 mm  
Tischbreite 1000 mm  
Tischbelastung 1,8 t

**DECKEL** 1042-2703  
KF 2 Bj: unbekannt



x-Weg 300 mm  
y-Weg 200 mm  
z-Weg 475 mm

**Aufspannplatte** 1042-1740b  
Rasterplatte Bj: unbekannt



Plattenlänge 1000 mm  
Plattenbreite 800 mm  
Plattenhöhe 95 mm

**Aufspannplatten (3 Stück)** 1042-2657  
Bj: unbekannt



Plattenlänge 4000 mm  
Plattenbreite 2000 mm  
Plattenhöhe 250 mm

**Aufspannwinkel** 1042-2739  
Bj: unbekannt



Länge 1000 mm  
Breite 1000 mm  
Höhe 2000 mm

**MAHO** 1042-2741  
DK 12 Bj: unbekannt



x-Weg mm  
y-Weg mm  
z-Weg mm

**Aufspannplatte** 1042-2207  
Bj: unbekannt



Plattenlänge 2000 mm  
Plattenbreite 1080 mm  
Plattenhöhe 220 mm

**Aufspannplatten 3 Stück** 1042-2692  
Bj: unbekannt



Plattenlänge 2500 mm  
Plattenbreite 1500 mm  
Plattenhöhe 300 mm

**Aufspannwürfel** 1042-2713  
Bj: unbekannt



Länge 630 mm  
Breite 430 mm  
Höhe 330 mm

**KLOPP** 1042-2734  
Bj: 1983



x-Weg 500 mm  
y-Weg 300 mm  
Werkstückhöhe 500 mm

**Aufspannplatte** 1042-2496  
Bj: unbekannt



Plattenlänge 1600 mm  
Plattenbreite 1250 mm  
Plattenhöhe 700 mm

**Aufspanntisch** 1042-2717  
Bj: 1998



Tischlänge 3000 mm  
Tischbreite 1500 mm  
Tischhöhe 620 mm

**Aufspannwürfel** 1042-2714  
Bj: unbekannt



Länge 630 mm  
Breite 430 mm  
Höhe 330 mm

**Aufspannwürfel** 1042-2715

Bj: unbekannt



Länge 600 mm  
Breite 500 mm  
Höhe 530 mm

**KOLB CUBIMAT** 1042-1959

Bj: unbekannt



**Sinumerik 840 C**  
Tischlänge 3000 mm  
Tischbreite 1500 mm  
Tischbelastung t

**HANKOOK** 1042-2203c

1250

Bj: unbekannt

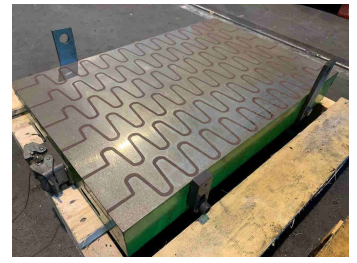


Planscheibendurchmesser 1250 mm  
Flanschdurchmesser mm  
Backenhöhe mm

**WAGNER** 1042-2643

1150 V

Bj: unbekannt



Länge 600 mm  
Breite 400 mm  
Gesamtleistungsbedarf kW

**SCHIESS Bohrkopf** 1042-2624

Bj: unbekannt



Ausladung 1420 mm  
Aufnahme 50  
Antriebsleistung kW

**KESSLER/SPINDEL** 1042-1350

DMS112AL.4.FFS

Bj: 2004



Aufnahme HSK-A 100 69893  
Drehzahl 1500 - 7500 U/min  
Drehmoment 160 - 32

**3 und 4-Backenfutter** 1042-2711

Bj: unbekannt

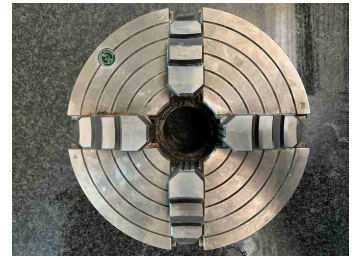


Durchmesser 200 mm  
Gesamtleistungsbedarf kW  
Maschinengewicht ca. t

**KLOPFER** 1042-0029

PG/4-260

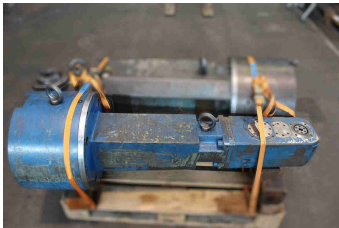
Bj: unbekannt



Planscheibendurchmesser 260 mm  
Gesamtleistungsbedarf kW  
Maschinengewicht ca. 0,02 t

**SCHIESS Bohrkopf** 1042-2625

Bj: unbekannt



Ausladung 1400 mm  
Aufnahme 40  
Antriebsleistung kW

**JAVA Machinery** 1042-2365

IFVW2B

Bj: 2015



Drehzahlbereich 1000 U/min  
Aufnahme ISO 50  
Drehmoment max. 2600 Nm

**3-Backenfutter** 1042-2722

Bj: unbekannt



Durchmesser 630 mm  
Gesamtleistungsbedarf kW  
Maschinengewicht ca. t

**ERNER WERKE DILLENBURG** 1042-1643

PLanscheibe

Bj: unbekannt



Planscheibendurchmesser 770 mm  
Durchlass 120 mm  
Lockkreis 235 mm

**Dörries Tisch** 1042-2594

Bj: unbekannt



Tischlänge 5300 mm  
Tischbreite 2300 mm  
Tischbelastung 16 t

**AUTOBLOK** 1042-1325

Bj: unbekannt



Durchmesser 630 mm  
Maschinengewicht ca. 0,2 t  
hydraulisch ja

**Gewindewalzen** 1042-0030

Gewinderollen

Bj: unbekannt



Werkzeugaufnahmebohrung  
Anzahl 3  
Gewindesteigung 3 mm

**Planscheibe** 1042-2423

Bj: unbekannt



Planscheibendurchmesser 770 mm  
Gesamtleistungsbedarf kW  
Maschinengewicht ca. t

**PEINE** 1042-2189  
Bj: unbekannt



Werkstücklänge 2000 (2x) mm  
Rollendurchmesser 75 mm  
Werkstückbreite 700 mm

**MIMATIC** 1042-0019  
Bj: unbekannt



Ausladung 150 mm  
Aufnahme 50  
Antriebsleistung kW

**STENHØJ** 1042-2740  
A/S Bj: 1988



Druck 25 t  
Hub 150 mm  
Tischfläche 700 x 180 mm

**LINDNER** 1042-1943  
GX900 Bj: 1982



**Semiautomatic**  
Schleifscheiben-Ø 350 mm  
Schleifscheiben-Breite max. 40 mm  
Schleiftisch: schwenkbar 25°

**Maschinenschraubstöcke** 1042-2712  
Bj: unbekannt



Backenbreite 160 mm  
Backenhöhe 50 mm  
Spannweite 190 mm

**Granitwinkel 630x400** 1042-2696  
Bj: 2017



Werkstückgröße mm  
Betriebsspannung V  
Ausleger

**BEHRINGER** 1042-2698  
HBP 303 A Bj: 1998



**Siemens**  
Schnittdurchmesser 15 - 300 mm  
Sägebandlänge 4640 mm  
Schnittbreite 1,3 mm

**VEB Mikromat** 1042-2620  
SFW 200x600 Bj: unbekannt



Schleifdurchmesser - max. 200 mm  
Schleiflänge 600 mm  
Werkstücklänge 800 mm

**RÖHM** 1042-2716  
RKE-125 LV Bj: unbekannt



Backenbreite 125 mm  
Backenhöhe mm  
Spannweite 225 mm

**EITEL** 1042-1630  
RZ400 Bj: 2000



Stößeldruck 400 Mp  
Druck Dämpfung 200 Mp  
Ziehkissen 60 Mp

**BERG & SCHMID** 1042-2737  
GBS 230 Super 60 Bj: unbekannt



Schnittdurchmesser 110 mm  
Sägebandlänge mm  
Tischhöhe 1000 mm

**ELB SCHLIFF** 1042-2699  
SWBE 08 ND Bj: 1987




Schleiflänge 800 mm  
Schleifbreite 550 mm  
Werkstückhöhe 400 mm

**HANKOOK** 1042-2206  
SK 50 Bj: unbekannt



Werkzeugaufnahme SK 50  
Gewicht t  
Werkzeugaufspannfläche mm

**AGEO Dornpresse** 1042-2559  
DP1500 Bj: 1979



Druck 1,5 t  
Ausladung 340 mm  
Tischlänge 18,5 mm

**BERG UND SCHMID** 1042-2738  
VKS 350 Bj: unbekannt



Sägeblattdurchmesser 350 mm  
Schnittdurchmesser 115 mm  
Hub 170 mm

**Hightec Welding** 1042-2735  
Tetrix 351 Bj: unbekannt



Stromstärke 5 - 350 A  
Gesamtleistungsbedarf 23,9 kW  
Maschinengewicht ca. 0,126 t

**KEMPER** 1042-2678  
91550133 Bj: 1992



Volumenstrom 1400  
Gesamtleistungsbedarf 1,1 kW  
Maschinengewicht ca. 0,110 t

**ABUS** 1042-2746  
ELV Bj: 2013

Tragkraft 4,0 t  
Hub 4755 mm  
Spannweite 9400 mm

**BILOXXI** 1042-0005  
RHP25 Bj: 2018



Gabellänge 1150 mm  
Gesamthöhe mm  
Hubhöhe 200 mm

**SWF** 1042-2391  
T202 Bj: 1999

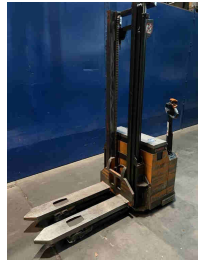


Tragkraft 0,5 t  
Hub 3300 mm  
Spannweite 6000 mm

**ABUS** 1042-2743  
ELV Bj: 2003

Tragkraft 2,0 t  
Hub 5000 mm  
Spannweite 4700 mm

**WAGNER** 1042-2725  
EGV 1250 Bj: 1995



Tragkraft in kg 1250 kg  
Gabellänge 1120 mm  
Hubhöhe 4250 mm

**STILL** 1042-2728  
R60-20 Bj: 1995



Tragkraft in kg 2000 kg  
Hub 5300 mm  
Gabellänge 1200 mm

**HERT** 1042-2074  
Palettengabel Bj: 2008

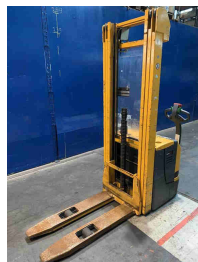


Tragkraft 5 t  
Spannweite mm  
Gesamtleistungsbedarf kW

**ABUS** 1042-2744  
ELV Bj: 1997

Tragkraft 4,0 t  
Hub 6000 mm  
Spannweite 5760 mm

**JUNGHEINRICH** 1042-2726  
EJC 16 Bj: 2005



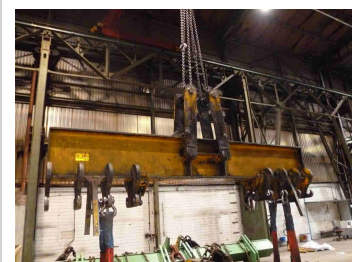
Tragkraft in kg 1600 kg  
Gabellänge 1150 mm  
Hubhöhe 5250 mm

**BOREL** 1042-2689  
Bj: unbekannt



Temperatur max. 600 Grad  
Größe der Öffnung mm  
Tiefe der Kammer mm

**TOPAL** 1042-2267  
Bj: 1991

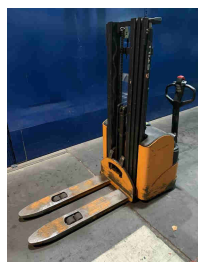


Tragkraft 45 t  
Spannweite 4250 mm  
Anzahl Haken 8 St.

**ABUS** 1042-2745  
ELV Bj: 2006

Tragkraft 4,0 t  
Hub 6000 mm  
Spannweite 6700 mm

**STILL-Wagner** 1042-2727  
EGV 14 Bj: 2001



Tragkraft in kg 1400 kg  
Gabellänge 1150 mm  
Hubhöhe 4716 mm

**Lastmagnete** 1042-0032  
divers Bj: unbekannt



Tragkraft 2,0 t  
Hub mm  
Spannweite mm

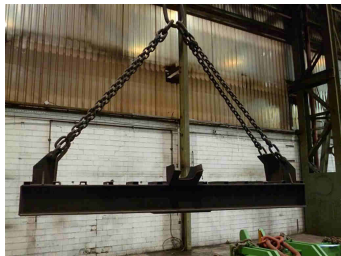
**Lietmann** 1042-2268  
Bj: 1998



Tragkraft 50 t  
Spannweite 3650 mm  
Maschinengewicht ca. 4 (mit Ketten) t

**KRUPP** 1042-2269

Bj: unbekannt



Tragkraft 50 t  
Spannweite 5000 mm  
Maschinengewicht ca. 4,5 t

**Spänekübel** 1042-0022

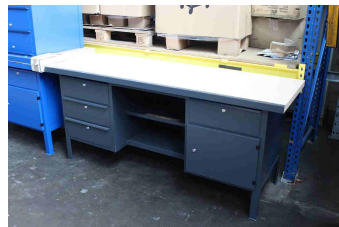
Bj: unbekannt



Gesamtleistungsbedarf kW  
Maschinengewicht ca. 0,12 t  
Raumbedarf ca. 1,20 x 0,7 x 0,55 m

**WST grau** 1042-2416

Bj: unbekannt



Länge 2000 mm  
Breite 700 mm  
Höhe über Flur 890 mm

**ABUS** 1042-2742

Bj: 1998

HB200

Tragkraft 2,0 t  
Hub 4000 mm  
Spannweite 3200 mm

**LBL - Viernheim** 1042-2329

Bj: unbekannt



Tragkraft 6 t  
Spannweite 4000 mm  
Maschinengewicht ca. 0,47 t

**Spänekübel** 1042-2628

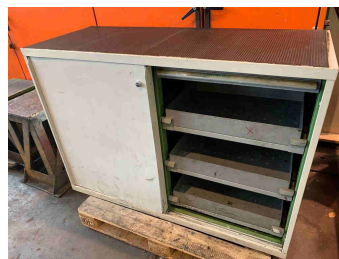
Bj: unbekannt



Gesamtleistungsbedarf kW  
Maschinengewicht ca. 0,5 t  
Raumbedarf ca. 1,2 x 1,0 x 0,6 m

**Werkzeugschrank** 1042-0024

Bj: unbekannt

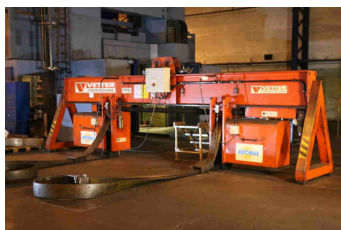


Länge 1400 mm  
Breite 580 mm  
Höhe 1000 mm

**VETTER** 1042-2495

Bj: 1992

Rotomax 50000



Tragfähigkeit 50000 kg  
Bandabstand 900 - 3000 mm  
Eigengewicht 4800 kg

**GOMI ELECTRIC** 1042-2005

Bj: 1986

T-3/Transformator



Leistung in kVA 10 kVA  
Eingangsspannung 340 - 440 V  
Ausgangsspannung 190 - 220 (27,5 A) V

**Werkzeugwagen Pro Chrome** 1042-2660

Bj: unbekannt



Anzahl Schubladen 7  
Abmessung HxBxT 770 x 475 x 845 mm  
Gewicht 70 kg

**ABUS** 1042-2532

Bj: 1984

PK 1 N - F



Ausladung 3050 mm  
Gesamtsäulenhöhe 4220 mm  
Tragkraft in kg 250 kg

**WST blau** 1042-1913

Bj: unbekannt

Werkbank



Länge 2000 mm  
Breite 700 mm  
Höhe über Flur 890 mm

**Werkzeugwagen** 1042-2719

Bj: unbekannt



Anzahl Schubladen  
Abmessung HxBxT mm  
Gewicht kg